

「森林情報学」

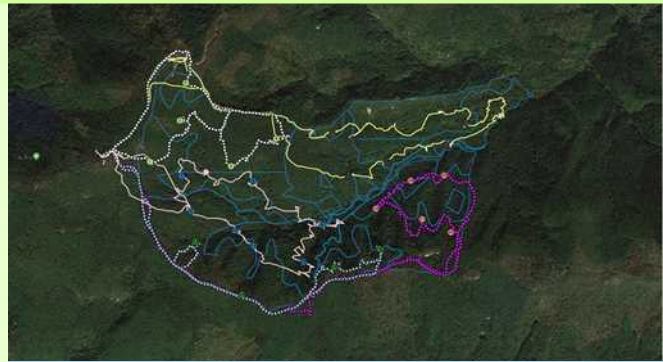
～森林GISを使えるということは、1つの武器になる～

「森林情報学①」

内 容：QGISのダウンロードから、GISシステムの基本概念、簡単な操作方法を学びます。

日 程：6月20日（木）8:50～16:10
6月21日（金）8:50～16:10
7月 8日（月）8:50～16:10
7月 9日（火）8:50～16:10
7月10日（水）8:50～16:10

講 師：後藤 純一（高知大学名誉教授）
受講料：2,550円（510円/日）



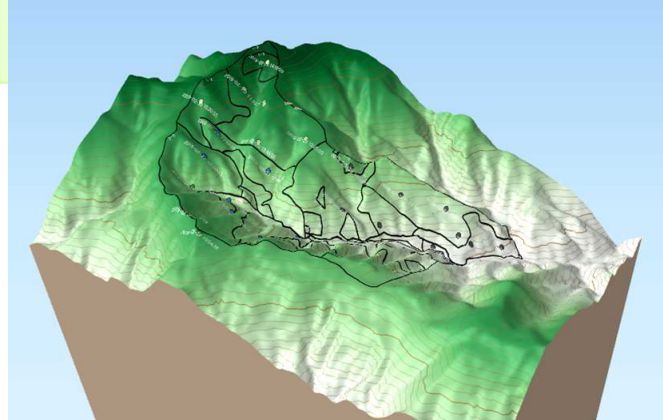
「森林情報学②」

内 容：ラスターデータとベクターデータの活用方法、測量データの取り込み、バッファリングなどの応用操作を学びます。

日 程：7月11日（木）8:50～16:10
7月22日（月）8:50～16:10
7月23日（火）8:50～16:10
7月24日（水）8:50～16:10

講 師：後藤 純一（高知大学名誉教授）
受講料：2,040円（510円/日）

対 象：「森林情報学①」を受講した方



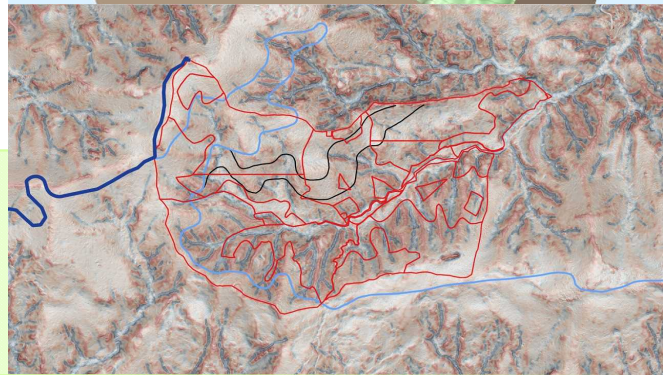
「森林情報学③」

内 容：QGISのダウンロードから、GISシステムの基本概念、簡単な操作方法を学びます。

日 程：7月30日（火）8:50～16:10
7月31日（水）8:50～16:10
8月 1日（木）8:50～16:10
8月 2日（金）8:50～16:10
8月 5日（月）8:50～16:10
8月 6日（火）8:50～12:00
8月19日（月）8:50～16:10
8月20日（火）8:50～16:10

講 師：田邊 博朗（高知大学名誉教授）
受講料：2,040円（510円/日）

対 象：「森林情報学①」及び「森林情報学②」を受講した方



「森林情報学④」

内 容：森林情報の最新技術や最新事例（GIS、レーザー測量）について紹介します。

日 程：7月26日（金）13:00～16:10

講 師：齋藤 仁志（岩手大学農学部森林科学科准教授）

受講料：無料

対 象：森林・林業に興味のある方

「森林情報学⑤」

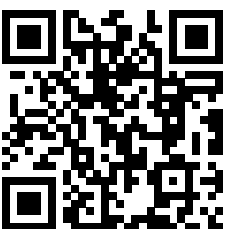
内 容：Lidarデータの活用、微地形図の判読方法などを学びます。

日 程：10月8日（火）8:50～16:10

講 師：齋藤 仁志（岩手大学農学部森林科学科准教授）

受講料：無料

対 象：森林・林業に興味のある方



詳細・お申し込みにつきましては、
林業大学校HP内、
「お知らせ・イベント情報」
からご確認ください。