

平成30年度 高知県立林業大学校
短期課程 リカレント④

「木質バイオマス・林産物」講座 全体論 「林業から建築まで」

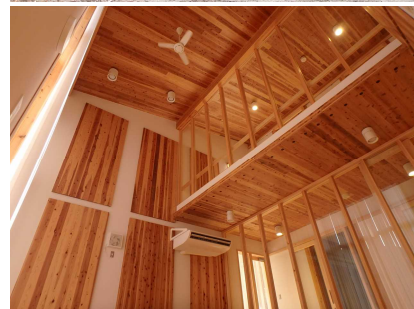
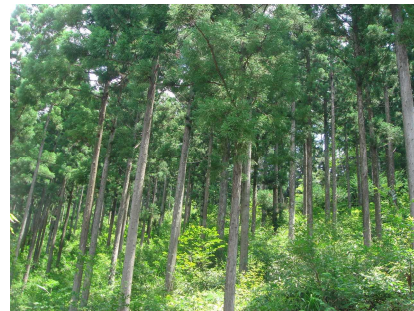
森林から生み出される林産物は持続可能な生物資源であり、その用途は住宅や建築、家具や合板、近年ではバイオマス利用など多様にあります。

「木材」の基本を知り、生産から利用までの流れをグローバルな視点により学ぶことにより、木材を利用することの意義について考えます。

主な講義内容

林業から建築までの流れと課題
連携のための木材に関する共通認識 など

日時 : 平成30年6月1日 (金)
8:50-12:00 (受付開始8:30)
場所 : 高知県立林業大学校 多目的ホール
香美市土佐山田町大平80 電話:0887-52-0784
定員 : 30名 (参加費無料)



講師紹介

有馬 孝禮(ありま たかのり) 氏

農学博士
東京大学名誉教授

林政審議会会長、NPO木の建築フォーラム代表理事など歴任
現在、(一社)木と住まい研究協会代表理事 など

著書に「なぜ、いま木の建築なのか」「木材の住科学 木造建築を考える」 など

お申し込み、お問い合わせは **高知県立林業大学校 短期課程** まで
<http://www.shien-center39.com> (高知県林業労働力確保支援センター)
ホームページ内「研修日程」>自伐・従事者向け研修日程(林業大学校短期課程)内フォームから
電話:0887-52-5911 FAX:0887-57-0396

※開催日の1週間前までを申し込み期限としますが、定員に達した場合は締め切る場合があります。